

4

Meister-Haus



Individuell & großzügig

Friesengiebel und große Eingangstür sind zwei von vielen Gestaltungselementen, mit denen Sie diesen Haustyp individuell gestalten können.

Der großzügige Flur im Dachgeschoß und das große Wohnzimmer sorgen für viel Wohnqualität



4 Meister-Haus

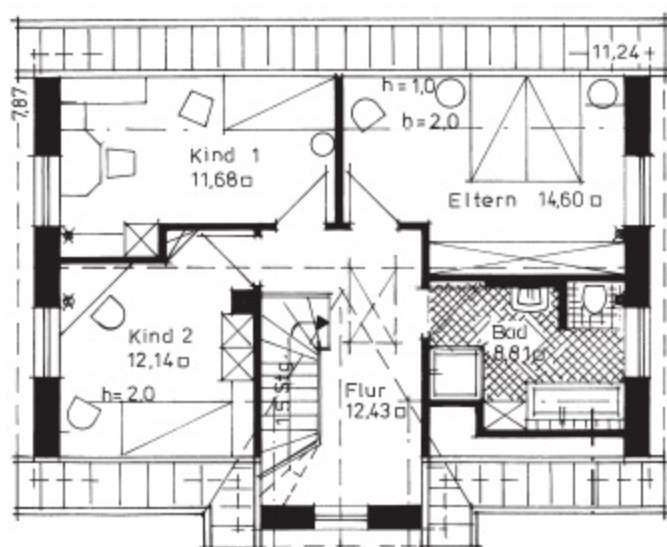
Wohnfläche: EG: 64,63 m²

OG: 59,66 m²

Nutzfläche: EG: 6,23 m²

gesamt: 130,52 m²

Dachgeschoß



Erdgeschoß

